



Secretaría de Agricultura, Ganadería, Pesca y Alimentación
Instituto Nacional de Tecnología Agropecuaria

Parámetros

Climáticos



Estación Meteorológica: EEA INTA Las Breñas

Lat. S 27°05'20'' Lon. W 61°06'20'' 101,6 msnm

(German A. Herrera – Enero 2009)
gherrera@correo.inta.gov.ar

Centro Regional Chaco – Formosa.

EEA Las Breñas “Emilio Druzianich”

Dirección: Ruta Nac. 94 Casilla de Correo 38; CP: 3722 LAS BREÑAS (Chaco).

Tel. 03731-4-60033/4-60260 Fax. 03731-4-60033. e-mail: gherrera@correo.inta.gov.ar



Secretaría de Agricultura, Ganadería, Pesca y Alimentación
Instituto Nacional de Tecnología Agropecuaria

Datos climáticos en Las Breñas Chaco

El tipo de clima que encontramos en el sudoeste chaqueño esta clasificado como sub-tropical o templado cálido con estación invernal seca. Algunos la clasifican como “Clima de Sabanas”.

Los vientos prevalecen del sector **NE, S y E** con velocidades promedios de **7,3 km/h** a 2 metros de altura y de **4,7 km/h** a 50 cm, con intensidades mayores en los meses de primavera y menores en los de otoño. Las ráfagas suelen llegar a los 60 km/h y en tormentas a velocidades aún mayores.

Las temperaturas máximas promedian los **28,1 °C** anuales y las mínimas unos **14,9 °C**, dando una temperatura media anual de **21,1 °C**. En verano las temperaturas son muy elevadas, llegando la máxima absoluta a **44,8 °C** el 10 de diciembre de 1970, y en invierno son muy bajas, con una mínima absoluta de **-7,5 °C** registrado el 20 de julio de 1957. El período libre de heladas agrometeorológicas es de 256 días con fechas medias para la 1º helada el **31 de mayo** y para la última helada el **3 de septiembre**, y fechas extremas en la primera helada el **15 de abril** y el **6 de octubre** para la última helada agrometeorológica.

El promedio anual de precipitaciones en la EEA Las Breñas es de **946,0 mm** con un notable descenso en los promedios mensuales desde mayo a septiembre, en estos 5 meses se registran solo el 14% del total anual. La variabilidad de precipitaciones entre años es muy notable y esto hace que los valores oscilen entre **513,5 mm** (año 2008) y **1550,1 mm** (año 1986).



Secretaría de Agricultura, Ganadería, Pesca y Alimentación
Instituto Nacional de Tecnología Agropecuaria

A continuación se muestran los promedios mensuales de diferentes variables climáticas:

Temperatura Máxima:

Ener.	Feb.	Mar.	Abr.	May.	Jun.	Jul.	Agos.	set.	Oct.	Nov.	Dic.	Anual
33,9	32,5	30,5	26,8	24,3	21,3	22,0	24,6	26,7	29,4	31,1	33,2	28,1

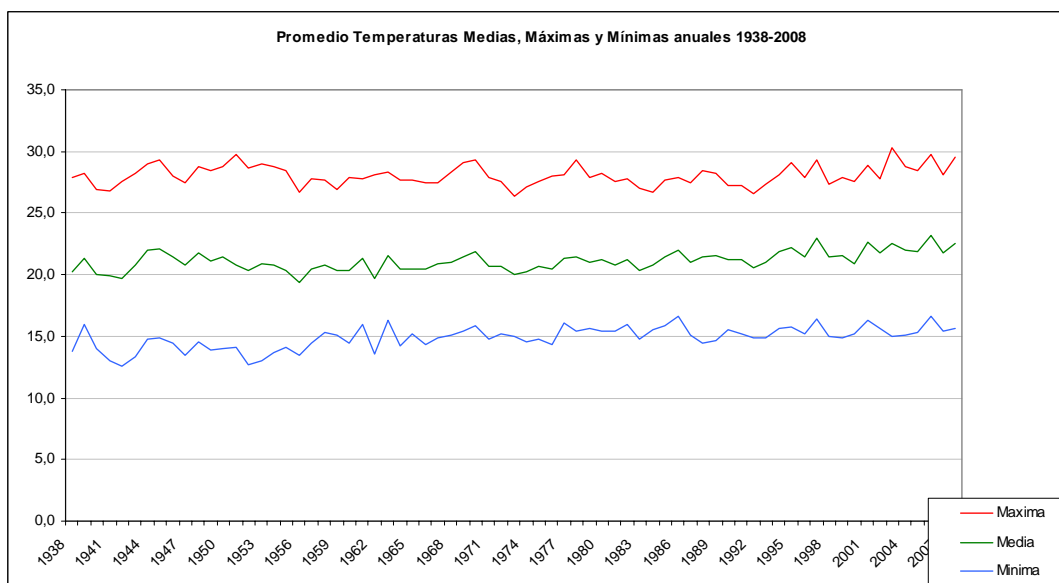
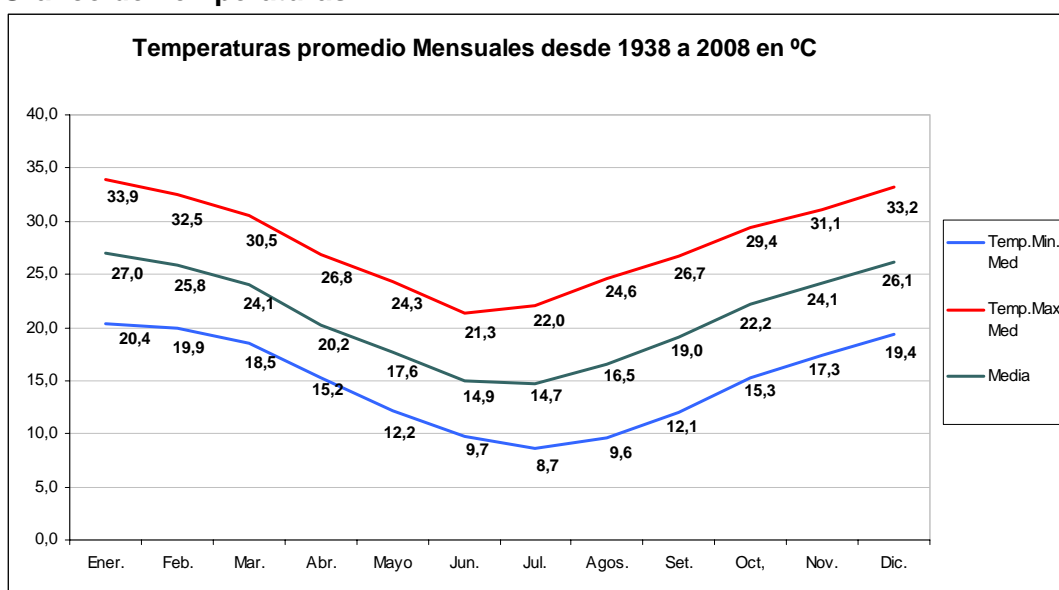
Temperatura Media:

Ener.	Feb.	Mar.	Abr.	May.	Jun.	Jul.	Agos.	set.	Oct.	Nov.	Dic.	Anual
27,0	25,8	24,1	20,2	17,6	14,9	14,7	16,5	19,0	22,2	24,1	26,1	21,1

Temperatura Mínima:

Ener.	Feb.	Mar.	Abr.	May.	Jun.	Jul.	Agos.	set.	Oct.	Nov.	Dic.	Anual
20,4	19,9	18,5	15,2	12,2	9,7	8,7	9,6	12,1	15,3	17,3	19,4	14,9

Gráfico de Temperaturas:



Centro Regional Chaco – Formosa.

EEA Las Breñas "Emilio Druzianich"

Dirección: Ruta Nac. 94 Casilla de Correo 38; CP: 3722 LAS BREÑAS (Chaco).

Tel. 03731-4-60033/4-60260 Fax. 03731-4-60033. e-mail: gherrera@correo.inta.gov.ar

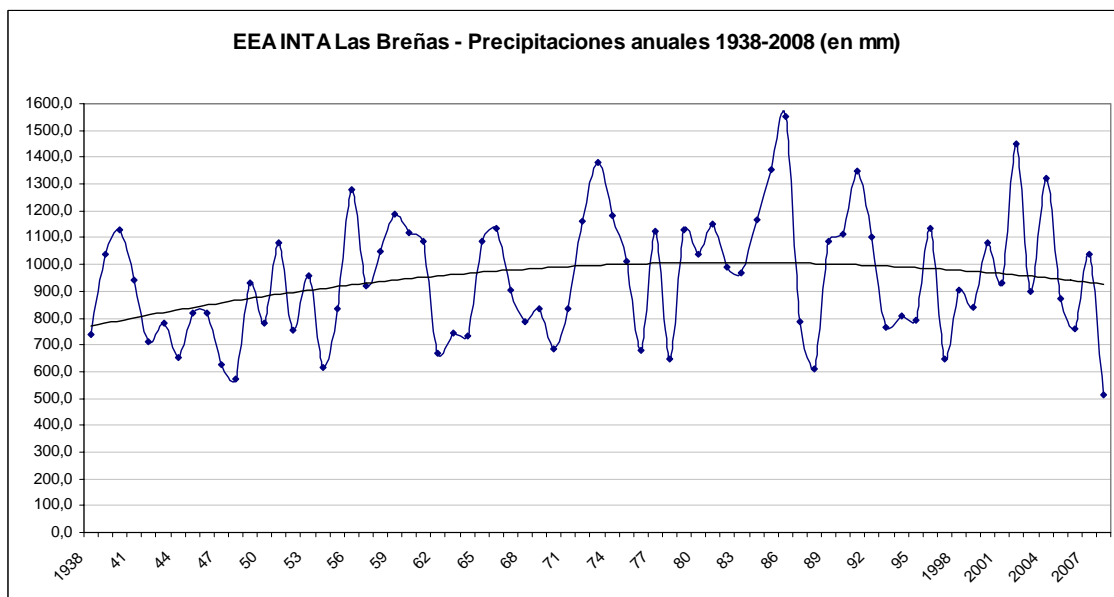
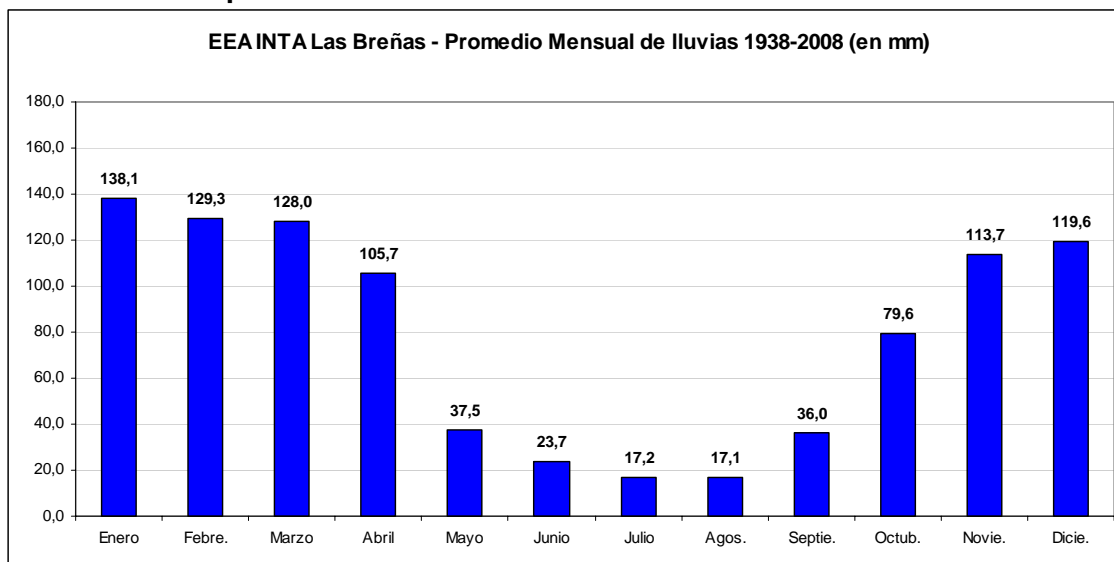


Secretaría de Agricultura, Ganadería, Pesca y Alimentación
Instituto Nacional de Tecnología Agropecuaria

Precipitaciones:

Enero	Febre.	Marzo	Abril	Mayo	Junio	Julio	Agos.	Septie.	Octub.	Novie.	Dicie.	Total
138,1	129,3	128,0	105,7	37,5	23,7	17,2	17,1	36,0	79,6	113,7	119,6	946,0

Gráfico de Precipitaciones:



Centro Regional Chaco – Formosa.

EEA Las Breñas “Emilio Druzianich”

Dirección: Ruta Nac. 94 Casilla de Correo 38; CP: 3722 LAS BREÑAS (Chaco).

Tel. 03731-4-60033/4-60260 Fax. 03731-4-60033. e-mail: gherrera@correo.inta.gov.ar

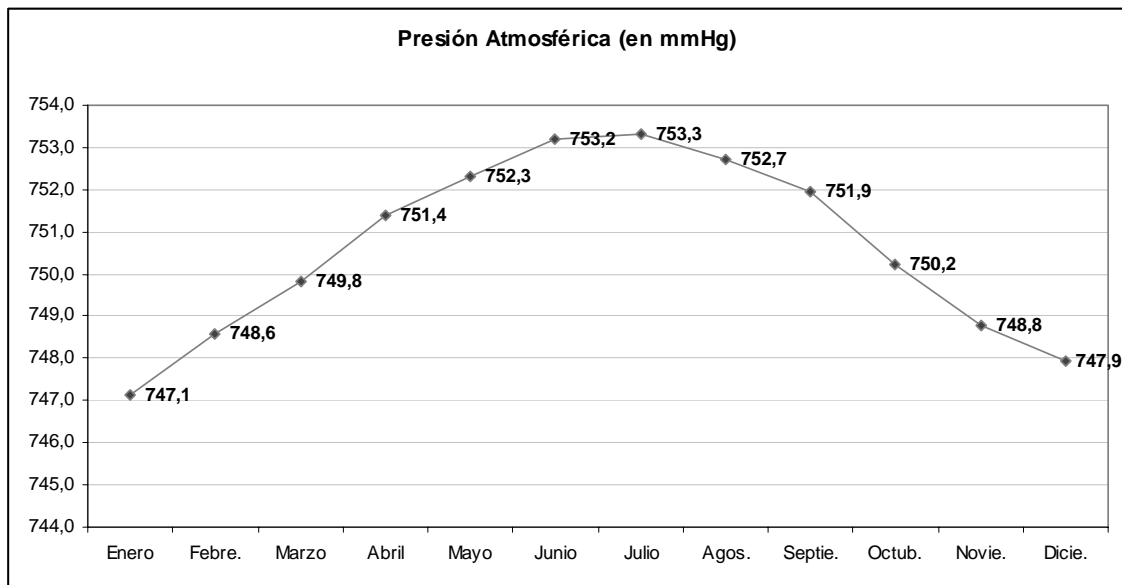


Secretaría de Agricultura, Ganadería, Pesca y Alimentación
Instituto Nacional de Tecnología Agropecuaria

Presión Atmosférica:

Enero	Febre.	Marzo	Abril	Mayo	Junio	Julio	Agos.	Septie.	Octub.	Novie.	Dicie.	Prom.
747,1	748,6	749,8	751,4	752,3	753,2	753,3	752,7	751,9	750,2	748,8	747,9	750,6

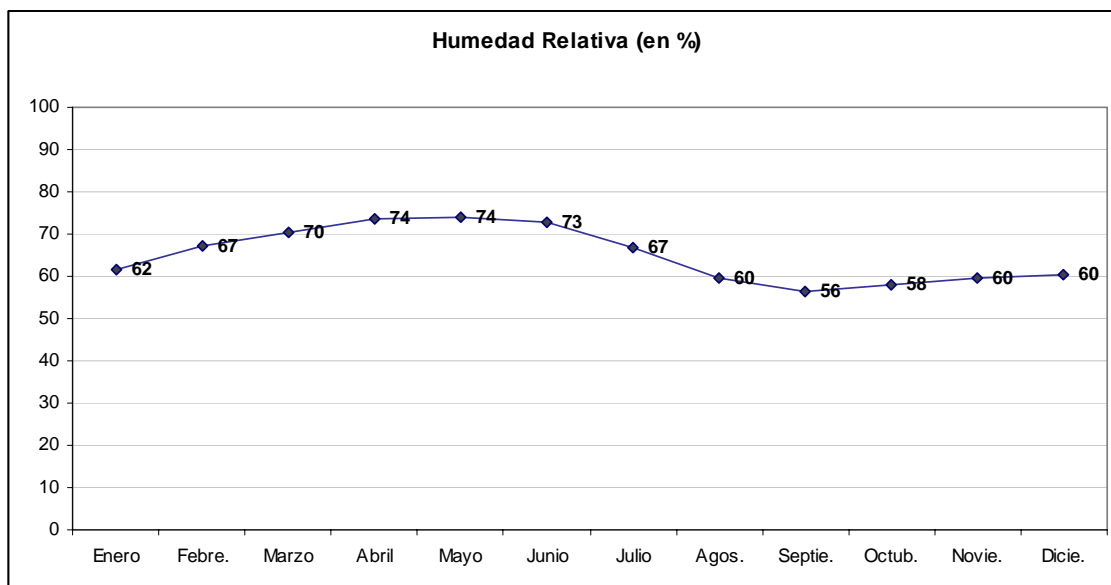
Gráfico de Presión Atmosférica:



Humedad Relativa:

Enero	Febre.	Marzo	Abril	Mayo	Junio	Julio	Agos.	Septie.	Octub.	Novie.	Dicie.	Anual
62	67	70	74	74	73	67	60	56	58	60	60	65

Gráfico de Humedad Relativa:



Centro Regional Chaco – Formosa.

EEA Las Breñas "Emilio Druzianich"

Dirección: Ruta Nac. 94 Casilla de Correo 38; CP: 3722 LAS BREÑAS (Chaco).

Tel. 03731-4-60033/4-60260 Fax. 03731-4-60033. e-mail: gherrera@correo.inta.gov.ar

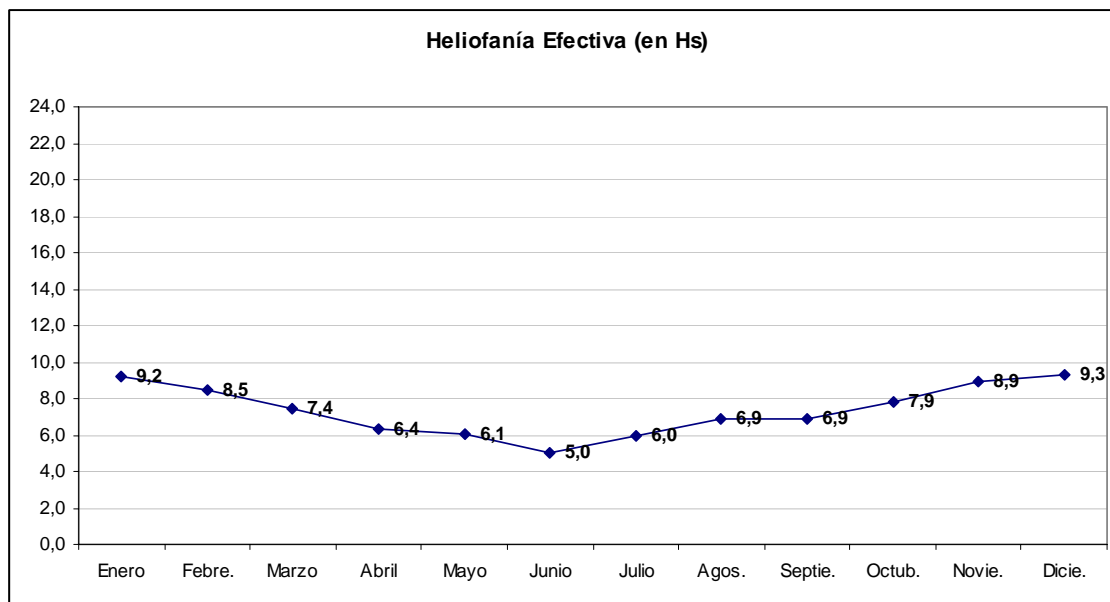


Secretaría de Agricultura, Ganadería, Pesca y Alimentación
Instituto Nacional de Tecnología Agropecuaria

Heliofanía Efectiva:

Enero	Febre.	Marzo	Abril	Mayo	Junio	Julio	Agos.	Septie.	Octub.	Novie.	Dicie.	Total
9,2	8,5	7,4	6,4	6,1	5,0	6,0	6,9	6,9	7,9	8,9	9,3	7,4

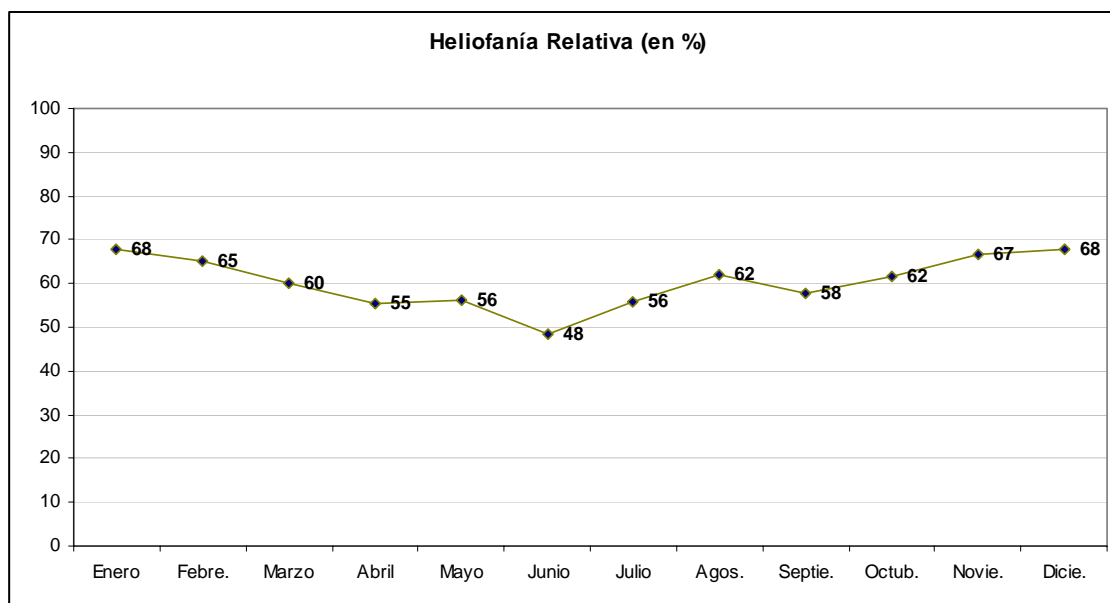
Gráfico de Heliofanía Efectiva:



Heliofanía Relativa:

Enero	Febre.	Marzo	Abril	Mayo	Junio	Julio	Agos.	Septie.	Octub.	Novie.	Dicie.	Anual
68	65	60	55	56	48	56	62	58	62	67	68	61

Gráfico de Heliofanía Relativa:



Centro Regional Chaco – Formosa.

EEA Las Breñas “Emilio Druzianich”

Dirección: Ruta Nac. 94 Casilla de Correo 38; CP: 3722 LAS BREÑAS (Chaco).

Tel. 03731-4-60033/4-60260 Fax. 03731-4-60033. e-mail: gherrera@correo.inta.gov.ar



Secretaría de Agricultura, Ganadería, Pesca y Alimentación
Instituto Nacional de Tecnología Agropecuaria

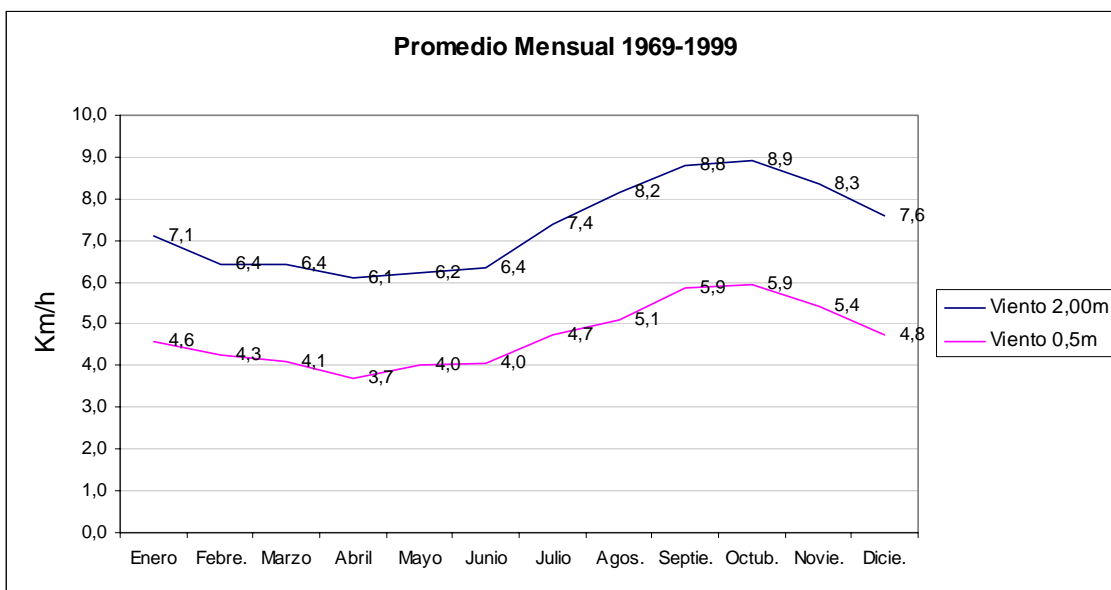
Velocidad del Viento a 2 metros de altura:

Enero	Febre.	Marzo	Abril	Mayo	Junio	Julio	Agos.	Septie.	Octub.	Novie.	Dicie.	Anual
7,1	6,4	6,4	6,1	6,2	6,4	7,4	8,2	8,8	8,9	8,3	7,6	7,3

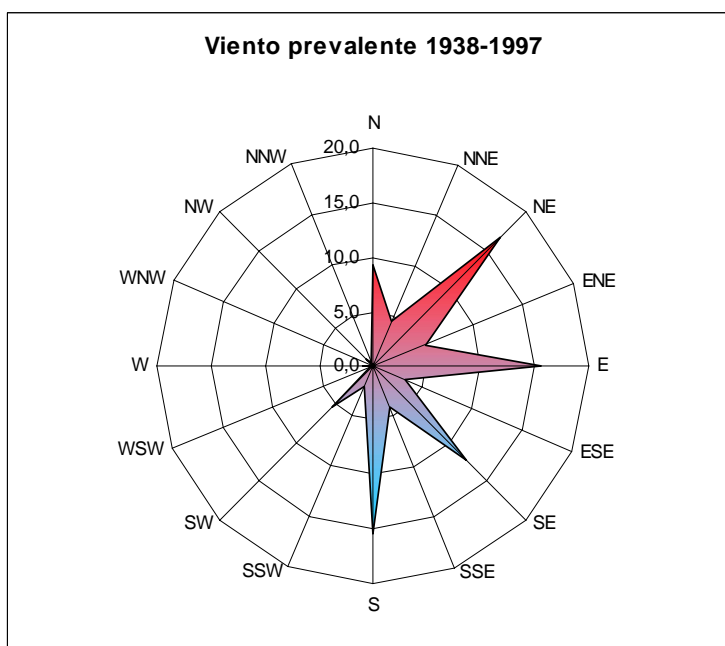
Velocidad del Viento a 0,5 metros de altura:

Enero	Febre.	Marzo	Abril	Mayo	Junio	Julio	Agos.	Septie.	Octub.	Novie.	Dicie.	Anual
4,6	4,3	4,1	3,7	4,0	4,0	4,7	5,1	5,9	5,9	5,4	4,8	4,7

Gráfico de Velocidades de Viento:



Direcciones prevalecientes de Viento:



Centro Regional Chaco – Formosa.

EEA Las Breñas “Emilio Druzianich”

Dirección: Ruta Nac. 94 Casilla de Correo 38; CP: 3722 LAS BREÑAS (Chaco).

Tel. 03731-4-60033/4-60260 Fax. 03731-4-60033. e-mail: gherrera@correo.inta.gov.ar

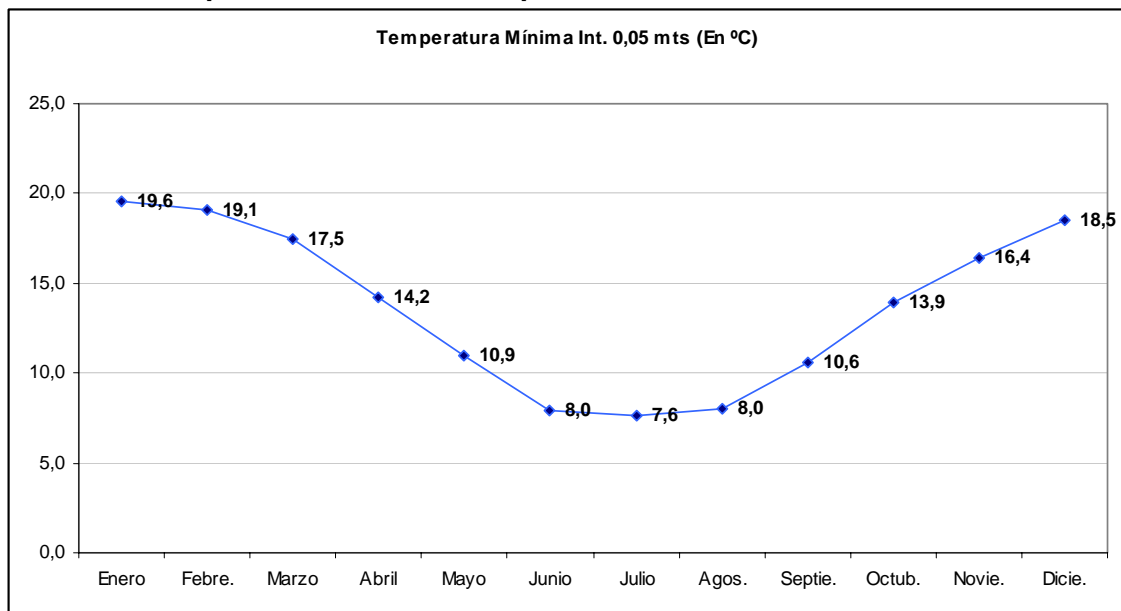


Secretaría de Agricultura, Ganadería, Pesca y Alimentación
Instituto Nacional de Tecnología Agropecuaria

Temperatura mínima intemperie a 0,05 mts. de altura:

Enero	Febre.	Marzo	Abril	Mayo	Junio	Julio	Agos.	Septie.	Octub.	Novie.	Dicie.	Prom.
19,6	19,1	17,5	14,2	10,9	8,0	7,6	8,0	10,6	13,9	16,4	18,5	13,7

Gráfico de temperatura mínima intemperie:



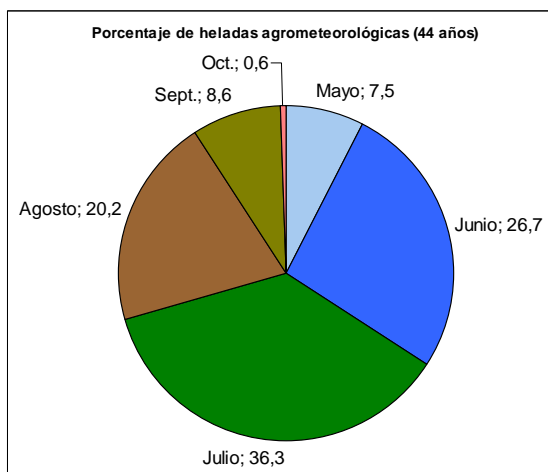
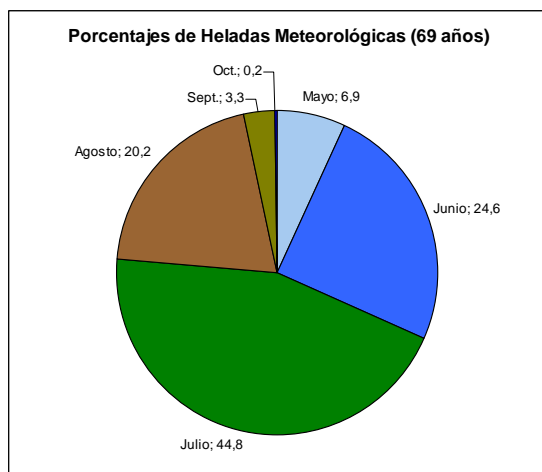
Porcentaje Mensual de Heladas Meteorológicas:

	Mayo	Junio	Julio	Agosto	Sept.	Oct.
%	6,9	24,6	44,8	20,2	3,3	0,2

Porcentaje Mensual de Heladas Agrometeorológicas:

	Mayo	Junio	Julio	Agosto	Sept.	Oct.
%	7,5	26,7	36,3	20,2	8,6	0,6

Gráficos de Porcentajes Mensuales de Heladas:



Centro Regional Chaco – Formosa.

EEA Las Breñas “Emilio Druzianich”

Dirección: Ruta Nac. 94 Casilla de Correo 38; CP: 3722 LAS BREÑAS (Chaco).

Tel. 03731-4-60033/4-60260 Fax. 03731-4-60033. e-mail: gherrera@correo.inta.gov.ar



Secretaría de Agricultura, Ganadería, Pesca y Alimentación
Instituto Nacional de Tecnología Agropecuaria

Geotemperatura 5 cm de profundidad:

Enero	Febre.	Marzo	Abril	Mayo	Junio	Julio	Agos.	Septie.	Octub.	Novie.	Dicie.	Prom
29,7	28,2	26,9	23,0	19,4	17,1	15,1	18,1	20,8	24,1	26,9	28,8	23,2

Geotemperatura 10 cm de profundidad:

Enero	Febre.	Marzo	Abril	Mayo	Junio	Julio	Agos.	Septie.	Octub.	Novie.	Dicie.	Prom
28,4	27,6	26,4	22,7	19,1	16,8	14,8	17,6	20,2	23,4	26,0	28,0	22,6

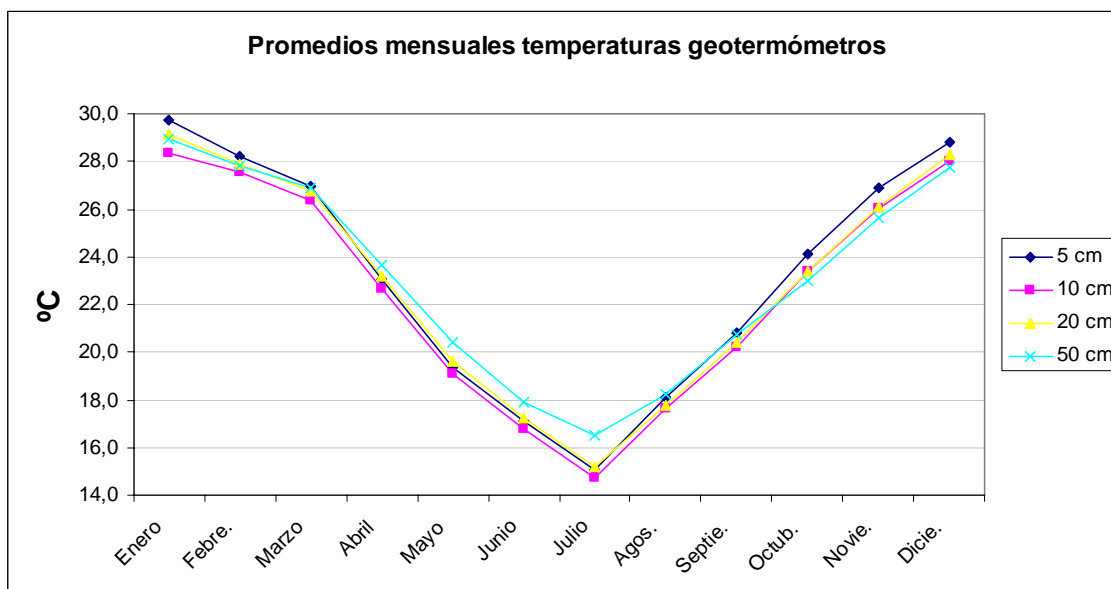
Geotemperatura 20 cm de profundidad:

Enero	Febre.	Marzo	Abril	Mayo	Junio	Julio	Agos.	Septie.	Octub.	Novie.	Dicie.	Prom
29,1	27,9	26,8	23,2	19,6	17,3	15,2	17,7	20,4	23,4	26,1	28,3	22,9

Geotemperatura 50 cm de profundidad:

Enero	Febre.	Marzo	Abril	Mayo	Junio	Julio	Agos.	Septie.	Octub.	Novie.	Dicie.	Prom
28,9	27,8	26,9	23,6	20,4	17,9	16,5	18,2	20,8	23,0	25,7	27,7	23,1

Gráfico de Geotemperaturas:



Centro Regional Chaco – Formosa.

EEA Las Breñas “Emilio Druzianich”

Dirección: Ruta Nac. 94 Casilla de Correo 38; CP: 3722 LAS BREÑAS (Chaco).

Tel. 03731-4-60033/4-60260 Fax. 03731-4-60033. e-mail: gherrera@correo.inta.gov.ar

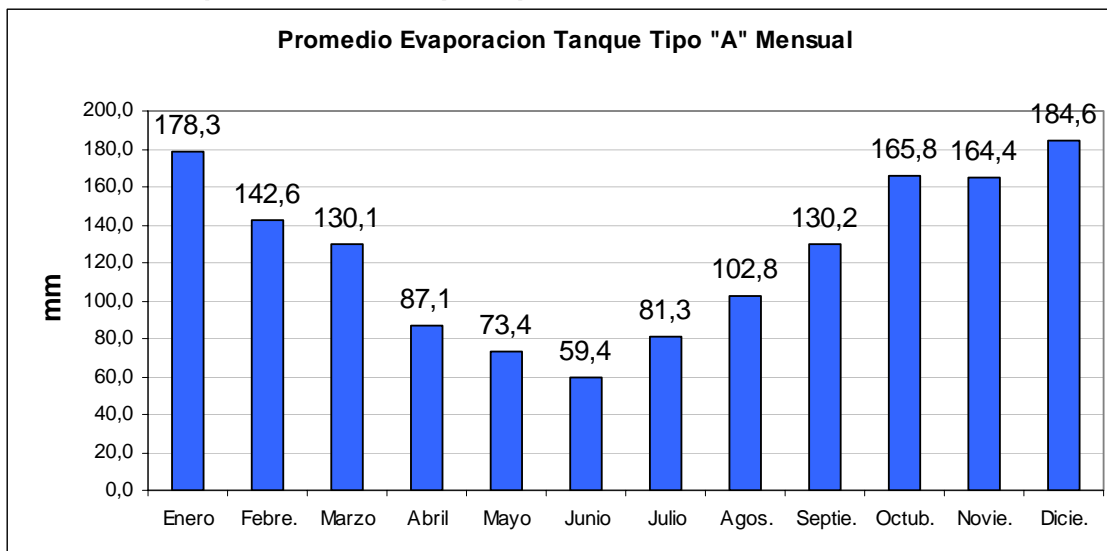


Secretaría de Agricultura, Ganadería, Pesca y Alimentación
Instituto Nacional de Tecnología Agropecuaria

Evaporación Tanque Tipo "A":

Enero	Febre.	Marzo	Abril	Mayo	Junio	Julio	Agos.	Septie.	Octub.	Novie.	Dicie.	Total
178,3	142,6	130,1	87,1	73,4	59,4	81,3	102,8	130,2	165,8	164,4	184,6	1500,0

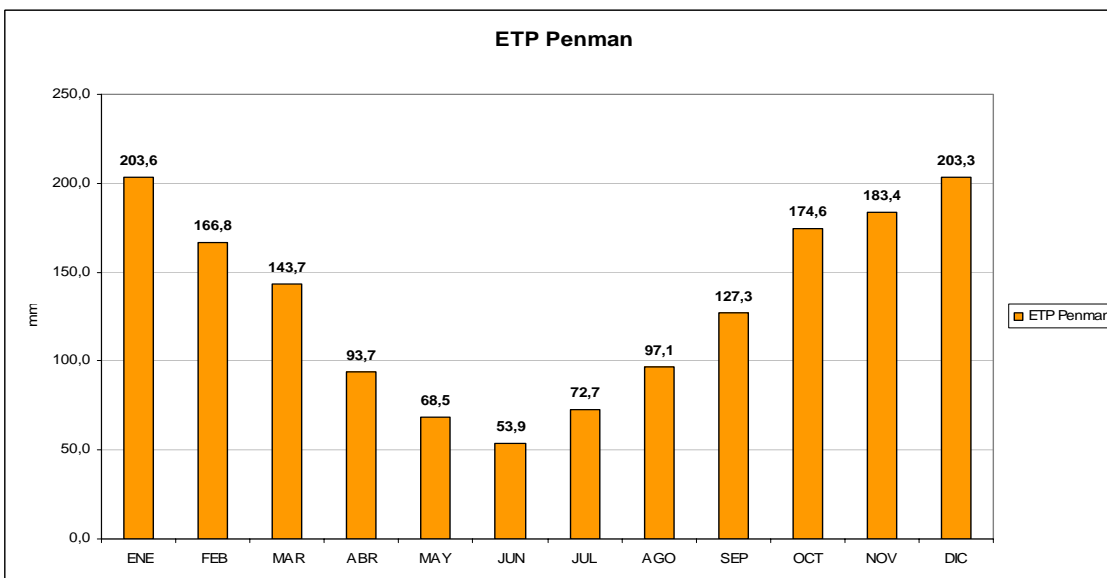
Gráfico de Evaporación de Tanque Tipo "A":



ETP Penman:

ENE	FEB	MAR	ABR	MAY	JUN	JUL	AGO	SEP	OCT	NOV	DIC	Total
202,7	165,7	143,8	91,8	68,4	54,9	71,9	95,8	126,2	175,0	181,1	198,6	1.575,8

Gráfico de ETP Penman:



Centro Regional Chaco – Formosa.

EEA Las Breñas "Emilio Druzianich"

Dirección: Ruta Nac. 94 Casilla de Correo 38; CP: 3722 LAS BREÑAS (Chaco).

Tel. 03731-4-60033/4-60260 Fax. 03731-4-60033. e-mail: gherrera@correo.inta.gov.ar