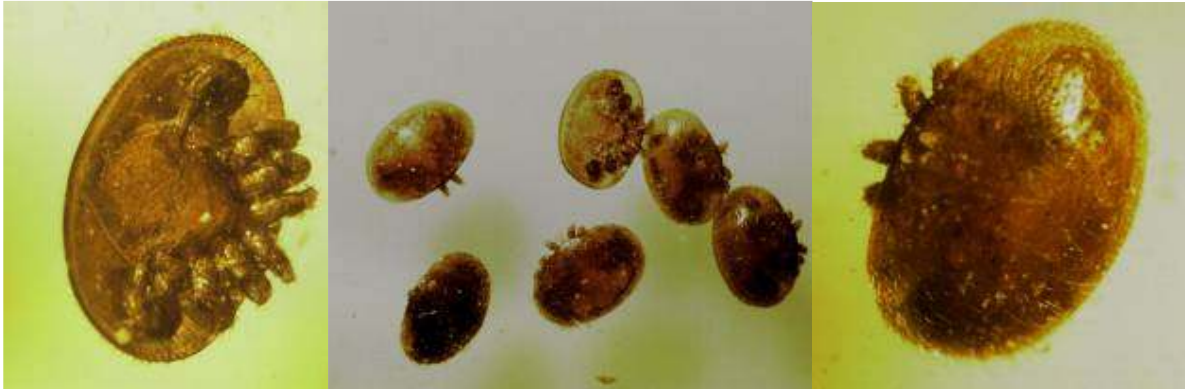


## Apicultura

### Control de Varroa

[Final de temporada]

***Este parásito está siempre presente en las colmenas y se convierte en un problema crítico al final de la temporada de cosecha. Si tomamos medidas para controlarlo, podremos evitar la mortandad masiva de nuestras abejas.***



La mejor estrategia para disminuir la cantidad de varroa dentro de las colmenas consiste en combinar la realización de muestreos, con las aplicaciones de productos acaricidas en tres momentos clave del año.

**Los muestreos que deberán hacerse son 3 y en los siguientes momentos:**

1. **Antes de aplicar el acaricida:** para conocer qué porcentaje de varroa tenemos en nuestras colmenas a modo de obtener un “diagnóstico” de la situación inicial.
2. **7 a 10 días después de la aplicación:** para comprobar la efectividad del producto utilizado.
3. **Al finalizar el período recomendado en el marbete del producto:** para comprobar la eficacia del acaricida. Si en todas las muestras se obtienen infestaciones menores al 1%, se considera que el tratamiento aplicado fue efectivo. **En el caso de que los niveles sean superiores al 1%, consulte a su asesor técnico de confianza.**

Es fundamental que los tres muestreos se realicen **sobre las mismas colmenas**. Para ello se aconseja identificar la cámara de cría y el frasco correspondiente con la misma marca. (Por ejemplo: Colmena 1 – Frasco 1, Colmena 2 –Frasco 2, etc.).

El muestreo recomendado es el conocido como la “prueba del frasco”, que consiste en 6 pasos que se detallan en el gráfico siguiente.

## Prueba del frasco:

**Elementos**

**1.**



-Frasco boca ancha  
-Agua y 5 gotas de detergente  
-Doble tamiz

**Tomar muestras**

**2.**



Deslizar el frasco hacia abajo de ambos lados del cuadro. Repetirlo con tres cuadros diferentes.

**Agitar**

**3.**



Agitar el contenido del frasco durante cinco minutos.

**Filtrar**

**4.**



El tamiz superior retendrá las abejas y el inferior los ácaros.

**Contar**

**5.**



Realizar el conteo de las abejas y de los ácaros obtenidos.

**Calcular**

**6.**

$$\frac{\text{Ácaros}}{\text{Abejas}} \times 100 =$$

Nivel o porcentaje de infestación.

## Recomendaciones para la prueba del frasco:

-Para saber cuántas muestras realizar, tome como referencia este cuadro:

Cantidad de colmenas en el apiario	Tomar muestras en
Mayor a 60	El 10 % de las colmenas
Menor a 60	6 colmenas como mínimo

- De cada colmena tomar una muestra de aproximadamente 300 abejas.

- Las abejas se sacan de ambas caras de 3 cuadros con cría abierta. De esta forma nos aseguramos que la muestra represente el estado sanitario de cada colmena.

Recuerde que no se deberán muestrear las colmenas ubicadas en los extremos del apiario, las zanganeras, ni las huérfanas.

Para calcular el porcentaje de infestación de cada colmena, aplicar la siguiente fórmula:

$$\frac{\text{Ácaros}}{\text{Abejas}} \times 100 = \text{Nivel o porcentaje de infestación.}$$



El **mayor porcentaje de infestación obtenido** en el muestreo, será utilizado como **valor de referencia** para decidir las medidas a tomar en el apiario.

Por ejemplo, si en dos colmenas obtiene 5%, en otras dos 10% y en otras dos 15%, se tomará como referencia 15% para todo el apiario.

Para realizar los tratamientos use exclusivamente productos aprobados por el SENASA.

**No se quede con dudas, consulte a su Asesor Técnico, al SENASA y/o a los técnicos del INTA de estas unidades:**

**EEA INTA RAFAELA**

[apirafa@rafaela.inta.gov.ar](mailto:apirafa@rafaela.inta.gov.ar)  
Ruta 34 km 227 – (03492)  
440121 interno170

**AER INTA RECONQUISTA**

[aerreconquista@correo.inta.gov.ar](mailto:aerreconquista@correo.inta.gov.ar)  
Ludueña 765 – (03482) 422390 /  
424442

**AER INTA CERES**

[inta@interceres.com.ar](mailto:inta@interceres.com.ar)  
Av. Mitre 41 - (03491) 420522

**AER INTA GÁLVEZ**

[intagalvez@cegnet.com.ar](mailto:intagalvez@cegnet.com.ar)  
Lisandro de la Torre S/N –  
(03404) 481238

**AER INTA Casilda**

[acasilda@correo.inta.gov.ar](mailto:acasilda@correo.inta.gov.ar)  
Fray Luis Beltrán 2436 – (03464)  
422267

Este material fue producido por técnicos del INTA Rafaela, en el marco de los Proyectos Regional Apícola y Específico de Comunicación Estratégica en Apicultura.

Enero de 2011.

**Contactos:**

[apirafa@rafaela.inta.gov.ar](mailto:apirafa@rafaela.inta.gov.ar)  
[comunicacion2@rafaela.inta.gov.ar](mailto:comunicacion2@rafaela.inta.gov.ar)