

I.N.T.A. - E.E.A. MERCEDES (CORRIENTES)

OBSERVATORIO AGROMETEOROLOGICO



T.E. 03773-420392/421115 - Fax 03773-421115

e-mail: fernandez.juan@inta.gob.ar

Casilla de Correo N° 38 - 3470 Mercedes (Corrientes)

Resumen de las precipitaciones del Año 2014 y su comparación con el promedio histórico

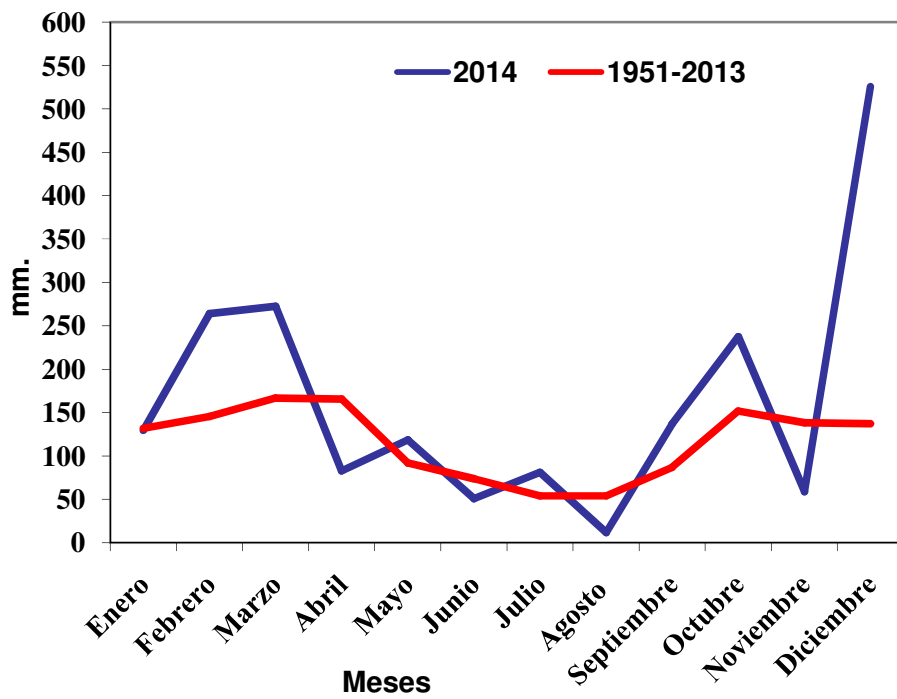
	En	Feb	Mar	Abr	My	Jun	Jul	Ag	Sep	Oct	Nov	Dic	Total
2014	129,2	264,1	272,5	82,5	118,5	50,5	80,9	11,5	136,6	237,5	58,5	525,5	1967,8
1951-2013	131,5	145,5	166,5	165,6	91,7	73,6	53,9	54	86,7	151,8	138,3	137	1396,1
Desvío	-2,3	118,6	106	-83,1	26,8	-23,1	27	-42,5	49,9	85,7	-79,8	388,5	571,7

Precipitaciones diarias ocurridas durante el año

Día	En	Feb	Mar	Abr	My	Jun	Jul	Ag	Sept.	Oct	Nov.	Dic.	
1	5,0	12,0			10,5					3,0	5,5	79,0	
2									43,5			4,5	
3												1,0	
4					56,5				5,0		2,0		
5		18,0			0,5		4,5		36,0	34,0			
6							18,0		13,5	35,0			
7								11,0	0,6	0,5			
8	53,0							0,5					
9													
10		8,0	10,0	3,5						21,0		12,0	
11	46,5	0,2		17,0		18,0				13,0			
12		21,1		9,5									
13		80,0			5,5	8,0						9,0	
14		10,0							13,0				
15	0,2		39,0						22,0				
16			13,0		5,5							28,0	
17			148,0				0,2					36,0	
18			2,0	4,5			0,2			26,5		2,5	
19			2,5							51,0			
20		26,8	6,0							1,0			
21					32,0						5,0	126,0	
22						5,5	4,0				22,5		
23		20,0				5,0	27,5						
24							19,5						
25	11,0	32,0									23,5		
26		18,0										12,5	
27		18,0				3,5						32,5	
28	4,0			20,0		8,0						156,5	
29				11,0	0,5	2,5	1,0		3,0	0,5			
30	5,0		52,0	17,0						52,0		26,0	
31	4,5				7,5		6,0						
Suma	129,2	264,1	272,5	82,5	118,5	50,5	80,9	11,5	136,6	237,5	58,5	525,5	1967,8

1951													
2013	131,5	145,5	166,5	165,6	91,7	73,6	53,9	54	86,7	151,8	138,3	137,0	1396,1

Gráfico con las precipitaciones ocurridas durante el año 2014 y el promedio histórico 1951-2013



Resumen Anual de Temperaturas, Humedad y Hora Sol

Mes	Año 2014					1950-1990				
	Temperatura °C			HR	Horas	Temperatura °C			HR	Horas
	Max.	Min.	Media	%	Sol	Max.	Min.	Media	%	Sol
Enero	36,5	22,5	29,5	67,7	308,6	32,1	20,1	26,2	66	274,1
Febrero	33,0	20,9	27,0	75,4	199,4	31,2	19,7	25,3	68	239,3
Marzo	28,5	15,0	21,8	74,6	193,2	29,0	17,9	23,2	73	231,4
Abril	26,1	14,0	20,0	72,0	199,2	25,4	14,2	19,4	76	223,7
Mayo	24,0	11,2	17,6	74,6	113,0	22,7	11,8	16,9	80	194,7
Junio	20,7	8,4	14,5	73,9	146,4	19,5	9,2	13,8	82	164,8
Julio	21,3	7,7	14,5	73,9	190,1	19,6	8,8	13,6	78	179,5
Agosto	24,3	10,3	17,3	63,8	242,1	20,8	9,4	14,8	74	197,8
Sep.	24,0	12,8	18,5	75,6	134,8	22,6	11,2	16,6	74	213,2
Oct.	29,3	16,8	23,1	76,7	189,8	25,1	14,0	19,5	73	241,9
Nov.	30,2	16,0	22,8	69,3	217,9	28,0	16,3	22,3	67	276,1
Dic.	31,7	18,8	25,3	74,4	208,7	31,2	18,6	24,9	63	288,8
	27,5	14,5	21,0	72,7	2343,2	25,6	14,3	19,7	72,8	2725,3



Ministerio de Agricultura,
Ganadería y Pesca
Presidencia de la Nación